

XXXVIII RALLYE DE MASPALOMAS

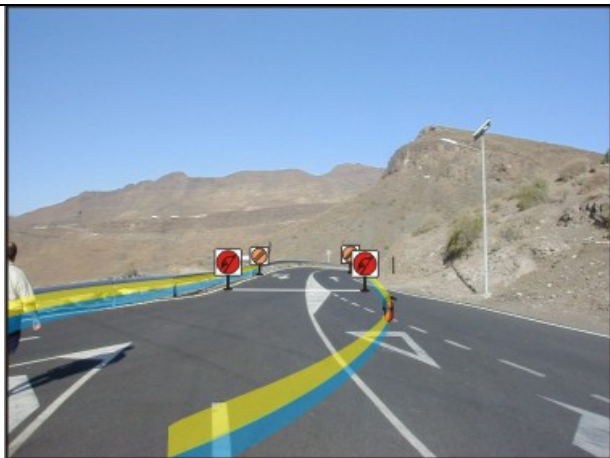
25 y 26 de Noviembre de 2011

TRAMOS CRONOMETRADOS

T.C. 1 - 4 - 7: " CORRALILLOS - LAS VALLAS" - 15,75 Kms

Salida: CRUCE DE CORRALILOS, GC-551 km.2,70 en dirección a Era del Cardón

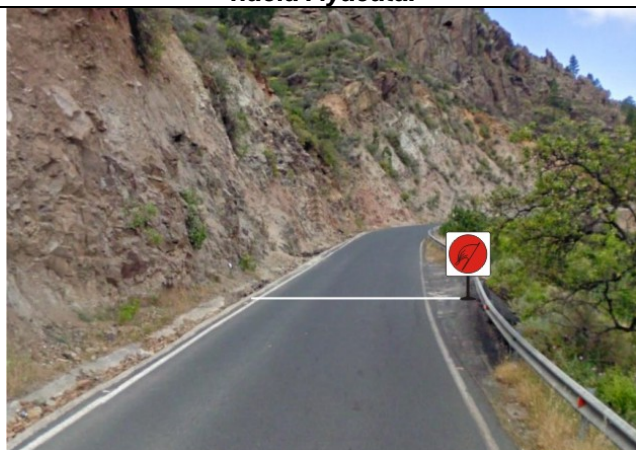
Meta: GC-65 km.9,50 cerca del cruce de La Sorrueda.



T.C. 2 - 5 - 8: "SAN BARTOLOMÉ - AYACATA" - 10,30 Kms

Salida: GC-60 Km.24,90 saliendo de San Bartolomé hacia Ayacata.

Meta: GC-60 Km.14,70, antes de Ayacata



T.C. 3 - 6 - 9: " BARRANQUILLO ANDRES - CERCADOS DE ESPINO " 7,40 Kms.

Salida: En la carretera GC-505 pasado Barranquillo Andrés km.19,10.

Meta: Pasando el Campo de futbol de Cercados de Espino en la GC-505 km.11,6

